

**Principals resultats**

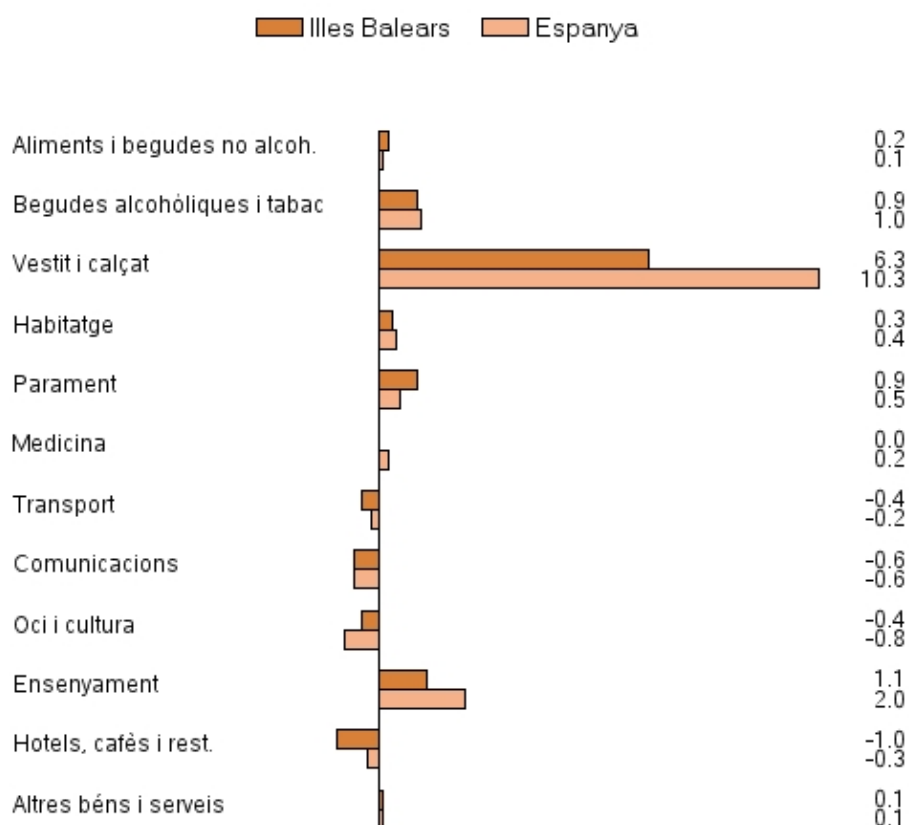
- » La taxa de **variació interanual** de l'IPC del mes d'octubre de 2011 a les Illes Balears ha estat del 2,9% i a Espanya del 3,0%.
- » A les Illes Balears s'ha produït una **variació mensual** de l'índex general de preus de consum del 0,4%, mentre que a Espanya aquest valor és d'un 0,8%.
- » Pel que fa als **grups de consum**, a les Illes Balears, en relació amb el mes d'octubre de l'any passat, són remarcables les pujades de «Begudes alcohòliques i tabac», «Transport» i «Habitatge», que han registrat augments del 9,6%, del 7,4% i del 4,9%, respectivament. D'altra banda, la disminució interanual més significativa la registra el grup de «Comunicacions», amb un -1,6%.
- » Quant a la **variació mensual**, són destacables les pujades dels grups «Vestit i calçat» i «Ensenyament», amb un 6,3% i 1,1%, respectivament i els descensos d'«Hotels, cafès i restaurants» i «Comunicacions», que han estat del -1,0% i del -0,6%, respectivament.
- » La taxa de variació interanual de la **inflació subjacent** a les Illes Balears és de l'1,8% i a Espanya de l'1,7%.

**Taxes de variació de l'índex general de preus de consum de les Illes Balears i Espanya (base 2006)**

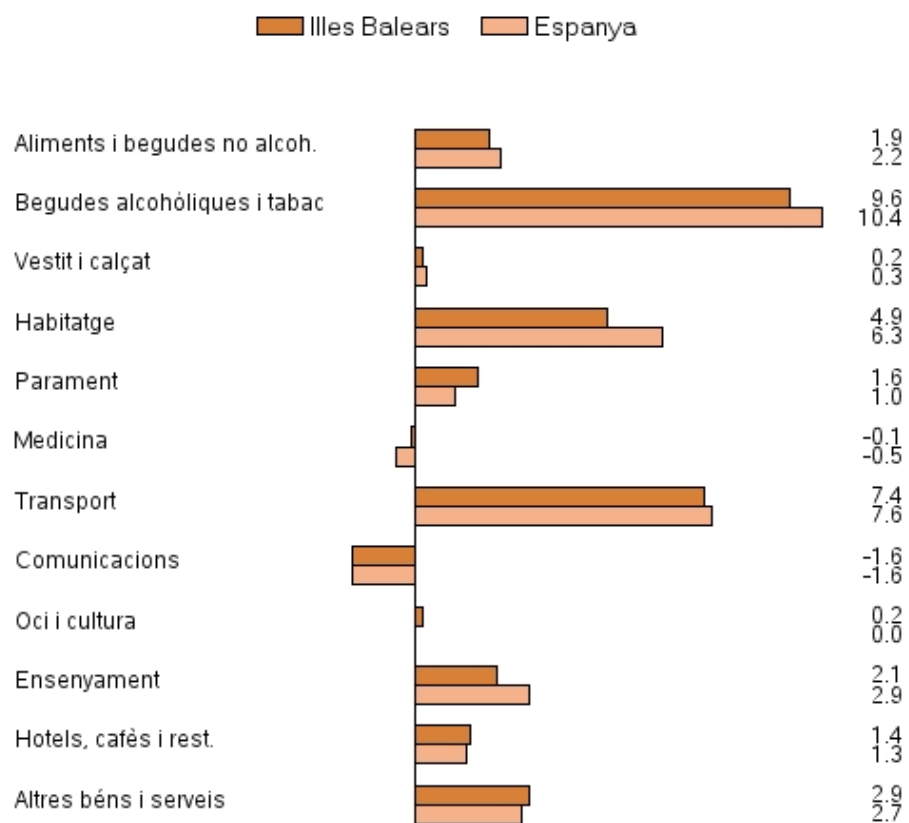
**Índex de preus de consum i taxes de variació de les Illes Balears i Espanya (base 2006)**

	Índex octubre 2011		Variació mensual (%)		Variació interanual (%)		Variació des de l'inici d'any (%)	
	Illes Balears	Espanya	Illes Balears	Espanya	Illes Balears	Espanya	Illes Balears	Espanya
<b>General</b>	111,8	113,0	0,4	0,8	2,9	3,0	1,6	1,8
Alimentació i begudes no alcohòliques	109,0	110,6	0,2	0,1	1,9	2,2	1,6	1,6
Begudes alcohòliques i tabac	146,0	150,9	0,9	1,0	9,6	10,4	3,8	4,0
Vestit i calçat	100,6	105,2	6,3	10,3	0,2	0,3	-6,8	-3,1
Habitatge	123,1	125,6	0,3	0,4	4,9	6,3	4,7	5,5
Parament	109,3	109,2	0,9	0,5	1,6	1,0	0,6	0,6
Medicina	94,6	96,0	0,0	0,2	-0,1	-0,5	-0,4	-0,3
Transport	117,8	118,1	-0,4	-0,2	7,4	7,6	4,5	4,7
Comunicacions	98,2	97,1	-0,6	-0,6	-1,6	-1,6	-1,6	-1,5
Oci i cultura	97,3	97,2	-0,4	-0,8	0,2	0,0	-0,2	-0,3
Ensenyament	113,7	120,3	1,1	2,0	2,1	2,9	2,0	2,7
Hotels, cafès i restaurants	112,5	115,2	-1,0	-0,3	1,4	1,3	1,9	1,3
Altres béns i serveis	115,0	115,6	0,1	0,1	2,9	2,7	2,6	2,4

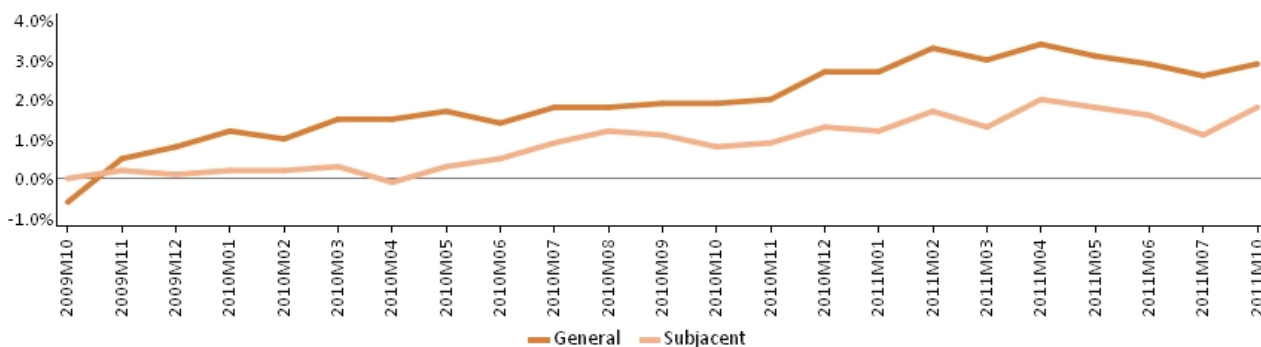
### Taxes de variació mensual de l'índex de preus de consum (base 2006)



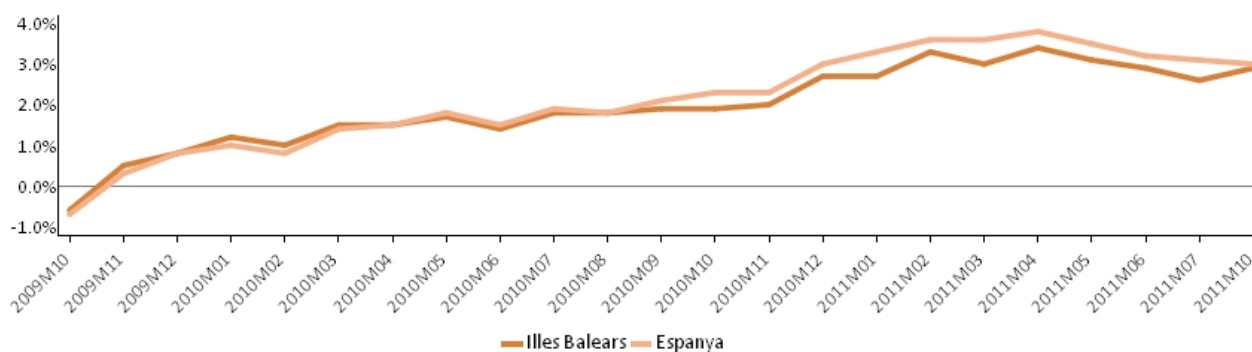
### Taxes de variació interanual de l'índex de preus de consum (base 2006)



## Evolució de la variació interanual de l'índex general i del subjacent a les Illes Balears (base 2006)



## Evolució de la variació interanual de l'índex de preus de consum a les Illes Balears i a Espanya (base 2006)



### Més informació disponible al web de l'IBESTAT

- » [Índex de preus de consum](#)

### Informació relacionada

- » [Enquesta de pressuposts familiars](#)
- » [Enquesta trimestral de costos laborals](#)
- » [Enquesta anual de costos laborals](#)
- » [Índex del preu de l'habitatge](#)

### Informació metodològica

L'índex de preus de consum (IPC) mesura l'evolució del nivell de preus dels productes i els serveis de consum adquirits per la població que resideix en habitatges familiars a Espanya. La inflació subjacent exclou de l'índex general els productes energètics i els aliments frescos no elaborats.

L'Institut d'Estadística de les Illes Balears publica mensualment aquest indicador. La font d'informació és l'Institut Nacional d'Estadística.

### Contacte

- [info@ibestat.caib.es](mailto:info@ibestat.caib.es)